

Выписка из Единого государственного реестра недвижимости об объекте недвижимости

Сведения о характеристиках объекта недвижимости

На основании запроса от 28.11.2020, поступившего на рассмотрение 28.11.2020, сообщаем, что согласно записям Единого государственного реестра недвижимости:

Раздел 1 Лист 1

Земельный участок			
вид объекта недвижимости			
Лист №1	Раздел 1	Всего листов раздела 1: 3	Всего разделов: 8
Всего листов выписки: 17			
29 ноября 2020г. № КУВИ-002/2020-43786934			
Кадастровый номер:		59:11:1810209:1376	
Номер кадастрового квартала:		59:11:1810209	
Дата присвоения кадастрового номера:		13.12.2018	
Ранее присвоенный государственный учетный номер:		данные отсутствуют	
Адрес (местоположение):		Российская Федерация, Пермский край, г.о. Чусовской, тер. Половинка, з/у 1	
Площадь, м2:		781000 +/- 15465	
Кадастровая стоимость, руб.:		71438070	
Кадастровые номера расположенных в пределах земельного участка объектов недвижимости:		59:11:0280000:1890, 59:11:0280000:1904, 59:11:0280000:1908	
Кадастровые номера объектов недвижимости, из которых образован объект недвижимости:		59:11:0000000:11163	
Кадастровые номера образованных объектов недвижимости:		данные отсутствуют	
Категория земель:		Земли промышленности, энергетики, транспорта, связи, радиовещания, телевидения, информатики, земли для обеспечения космической деятельности, земли обороны, безопасности и земли иного специального назначения	
Виды разрешенного использования:		для размещения объектов цементного завода, для размещения объектов промышленности, энергетики, транспорта, связи, радиовещания, телевидения, информатики, обеспечения космической деятельности, обороны, безопасности и иного специального назначения	

полное наименование должности	подпись	инициалы, фамилия
-------------------------------	---------	-------------------

М.П.

Земельный участок			
вид объекта недвижимости			
Лист №2 Раздел 1	Всего листов раздела 1: 3	Всего разделов: 8	Всего листов выписки: 17
29 ноября 2020г. № КУВИ-002/2020-43786934			
Кадастровый номер:		59:11:1810209:1376	
Сведения о кадастровом инженерере:		11171, образованием земельного участка путем раздела земельного участка с кадастровым номером 59:11:0000000:11163, расположенного по адресу:Пермский край, Чусовской муниципальный район, Чусовское лесничество, Нижне-Усьвинское участковое лесничество (Всесвятское), кварталы (выделы) №№ 9 (1-28), 10 (1-30), 11 (2-13, 15, 16), 19 (1-39, 41, 42), 20 (2-26, 28-48), 21 (1-46), 28 (1-36), 29 (1-32), 30 (1-20), 31 (1-56), 32 (1-30), 33 (1-27), 34 (1-21), 35 (1-17), 36 (1-38), 49 (1-22), 50 (1-13), 51 (1-15), 52 (1-17), 53 (1-21), 54 (1-20), 55 (1-26), 56 (1-47), 57 (1-18), 58 (1-21), 59 (1-46), 60 (1-33, ч.34-ч.44, 45-55, ч.56, 57-59), 65 (1-11, ч.12, 13-20), 66 (1-5, 7-30), 67 (1-5, ч.6, 7-27, ч.28, 29, 30, 32, 33), 68 (1-14, ч.15, 16-22, ч.23-ч.26, 27-29, ч.30, 31-33, ч.34-ч.36, 37-44), 69 (1-23), 70 (1-22), 71 (1-26), 72 (1-17), 73 (1-37), 74 (1-24), 75 (1-28), 76 (1-28), 77 (1-24), 78 (1-29), 79 (1-18), 80 (1-30), 81 (1-43), 82 (1-19), 83 (1-12), 84 (1-40), 85 (1-21), 86 (1-19, ч.20-ч.26, 27-29), 87 (1-21, ч.22, 23-25, ч.26-ч.29, 30, ч.31-ч.34, 35-62), 88 (ч.1, ч.2, 3-43), 89 (1-12), 91 (1-3, ч.4, 5-10), 92 (1-18), 93 (1-8, ч.9, 10-22), 94 (1-25), 95 (1-21), 96 (1-17), 97 (1-18), 99 (1-38), 100 (1-9, 13, 14, 19-32), 101 (1-16), 102 (1-3, ч.4, 5, ч.6, ч.7, 8, 9, ч.10, 11, 12, ч.13, 14, 15, ч.16, 17, ч.19-ч.26, 27-31), 103 (1-4, ч.5-ч.8, 9-24), 104 (1-17), 105 (1-8, ч.9, ч.10, 11, 12, ч.13, 14, 15), 107 (1-23), 108 (1-60), 109 (ч.1, 2-10, ч.11, 12-19), 112 (1-19), 113 (1-10), 114 (1-8, ч.9, 10-12, ч.13, ч.14, 15), 115 (1-3, ч.4-ч.7, 8-14), 116 (1, ч.2, ч.3, 4-9, ч.10, 11-13), 117 (1-18), 118 (1-22), 119 (1-8, ч.9, 10, 11, ч.12, ч.13, 14, ч.15-ч.19, 20-22), 120 (1, ч.2, 3, 4, ч.5, 6, ч.7-ч.15, 16-18), 121 (1-5, ч.6-ч.10, 11, 12, ч.13, ч.14, 15-23), 122 (ч.1, 2-4, ч.5-ч. 7, 8-16), 123 (1-58), 124 (1-20), 125 (ч.1, 2-4, ч.5, ч.6, 7-9, ч.10, 11, 12, ч.13, 14, 15, ч.16, 17-22, ч.23, 24-26), 126 (1-36), 127 (1-31), 128 (1-31), 129 (1-27, 29, 30), 094/293, 2018-07-05	
Сведения о лесах, водных объектах и об иных природных объектах, расположенных в пределах земельного участка:		данные отсутствуют	
Сведения о том, что земельный участок полностью или частично расположен в границах зоны с особыми условиями использования территории или территории объекта культурного наследия:		Земельный участок частично расположен в границах зоны с реестровым номером 59:11-6.1343 от 18.12.2019, вид/наименование: Охранная зона ВЛ-6 кВ п/ст Скальная-РП Шахты (п. Половинка), ф. 7, тип: Охранная зона инженерных коммуникаций, дата решения: 24.02.2009, номер решения: 160, наименование ОГВ/ОМСУ: Правительство Российской Федерации, источник официального опубликования: Правительство Российской Федерации Земельный участок частично расположен в границах зоны с реестровым номером 59:11-6.1404 от 29.01.2020, вид/наименование: Охранная зона ВЛ-6 кВ п/ст Скальная-РП Шахты (п. Половинка), ф.8, тип: Охранная зона инженерных коммуникаций, дата решения: 24.02.2009, номер решения: 160, наименование ОГВ/ОМСУ: Правительство Пермского края, источник официального опубликования: Правительство Пермского края	
Сведения о том, что земельный участок расположен в границах особой экономической зоны, территории опережающего социально-экономического развития, зоны территориального развития в Российской Федерации, игровой зоны:		данные отсутствуют	
Сведения о том, что земельный участок расположен в границах особо охраняемой природной территории, охотничьих угодий, лесничеств, лесопарков:		данные отсутствуют	

полное наименование должности	подпись	инициалы, фамилия
-------------------------------	---------	-------------------

М.П.

Земельный участок		
вид объекта недвижимости		
Лист №3 Раздел 1	Всего листов раздела 1: 3	Всего разделов: 8
Всего листов выписки: 17		
29 ноября 2020г. № КУВИ-002/2020-43786934		
Кадастровый номер:	59:11:1810209:1376	
Сведения о результатах проведения государственного земельного надзора:	данные отсутствуют	
Сведения о расположении земельного участка в границах территории, в отношении которой утвержден проект межевания территории:	данные отсутствуют	
Условный номер земельного участка:	данные отсутствуют	
Сведения о принятии акта и (или) заключении договора, предусматривающих предоставление в соответствии с земельным законодательством исполнительным органом государственным органом власти или органом местного самоуправления, находящегося в государственной или муниципальной собственности земельного участка для строительства наемного дома социального использования или наемного дома коммерческого использования:	данные отсутствуют	
Сведения о том, что земельный участок или земельные участки образованы на основании решения об изъятии земельного участка и (или) расположенного на нем объекта недвижимости для государственных или муниципальных нужд:	данные отсутствуют	
Сведения о том, что земельный участок образован из земель или земельного участка, государственная собственность на которые не разграничена:	данные отсутствуют	
Сведения о наличии земельного спора о местоположении границ земельных участков:	данные отсутствуют	
Статус записи об объекте недвижимости:	Сведения об объекте недвижимости имеют статус "актуальные"	
Особые отметки:	Граница земельного участка состоит из 2 контуров. Учетные номера контуров и их площади: 1 - 47642.9 кв.м, 2 - 733356.96 кв.м. Сведения об ограничениях права на объект недвижимости, обременениях данного объекта, не зарегистрированных в реестре прав, ограничений прав и обременений недвижимого имущества: Вид ограничения (обременения): Ограничения прав на земельный участок, предусмотренные статьями 56, 56.1 Земельного кодекса Российской Федерации; Срок действия: с 18.12.2019; Реквизиты документа-основания: Постановление «О порядке установления охранных зон объектов электросетевого хозяйства и особых условий использования земельных участков, расположенных в границах таких зон» от 24.02.2009 № 160 выдан: Правительство Российской Федерации. Вид ограничения (обременения): Ограничения прав на земельный участок, предусмотренные статьями 56, 56.1 Земельного кодекса Российской Федерации; Срок действия: с 29.01.2020; Реквизиты документа-основания: Постановление «О порядке установления охранных зон объектов электросетевого хозяйства и особых условий использования земельных участков, расположенных в границах таких зон» от 24.02.2009 № 160 выдан: Правительство Пермского края.	
Получатель выписки:	Крестьянинова Сусанна Захаровна	
полное наименование должности	подпись	инициалы, фамилия

Выписка из Единого государственного реестра недвижимости об объекте недвижимости

Сведения о зарегистрированных правах

Земельный участок			
вид объекта недвижимости			
Лист №1 Раздел 2		Всего листов раздела 2: 2	Всего разделов: 8
Всего листов выписки: 17			
29 ноября 2020г. № КУВИ-002/2020-43786934			
Кадастровый номер:		59:11:1810209:1376	
1	Правообладатель (правообладатели):		1.1 Российская Федерация
2	Вид, номер и дата государственной регистрации права:		2.1 Собственность 59:11:1810209:1376-59/095/2018-1 13.12.2018 16:28:20
3	Ограничение прав и обременение объекта недвижимости:		
	3.1	вид:	Аренда
		дата государственной регистрации:	30.04.2020 13:44:24
		номер государственной регистрации:	59:11:1810209:1376-59/097/2020-2
		срок, на который установлено ограничение прав и обременение объекта недвижимости:	Срок действия с 30.04.2020 по 31.03.2030
		лицо, в пользу которого установлено ограничение прав и обременение объекта недвижимости:	Акционерное общество " Карьер", ИНН: 5903084410
		основание государственной регистрации:	Договор аренды земельного участка, № 05978, Выдан 01.04.2020
4	Договоры участия в долевом строительстве:		не зарегистрировано
5	Заявленные в судебном порядке права требования:		данные отсутствуют
6	Сведения о возражении в отношении зарегистрированного права:		данные отсутствуют
7	Сведения о наличии решения об изъятии объекта недвижимости для государственных и муниципальных нужд:		данные отсутствуют
8	Сведения о невозможности государственной регистрации без личного участия правообладателя или его законного представителя:		данные отсутствуют
9	Правопритязания и сведения о наличии поступивших, но не рассмотренных заявлений о проведении государственной регистрации права (перехода, прекращения права), ограничения права или обременения объекта недвижимости, сделки в отношении объекта недвижимости		отсутствуют

полное наименование должности	подпись	инициалы, фамилия
-------------------------------	---------	-------------------

М.П.

Земельный участок			
вид объекта недвижимости			
Лист №2 Раздел 2	Всего листов раздела 2: 2	Всего разделов: 8	Всего листов выписки: 17
29 ноября 2020г. № КУВИ-002/2020-43786934			
Кадастровый номер:		59:11:1810209:1376	
10	Сведения об осуществлении государственной регистрации сделки, права, ограничения права без необходимого в силу закона согласия третьего лица, органа:	данные отсутствуют	
11	Сведения о невозможности государственной регистрации перехода, прекращения, ограничения права на земельный участок из земель сельскохозяйственного назначения:	данные отсутствуют	

полное наименование должности	подпись	инициалы, фамилия

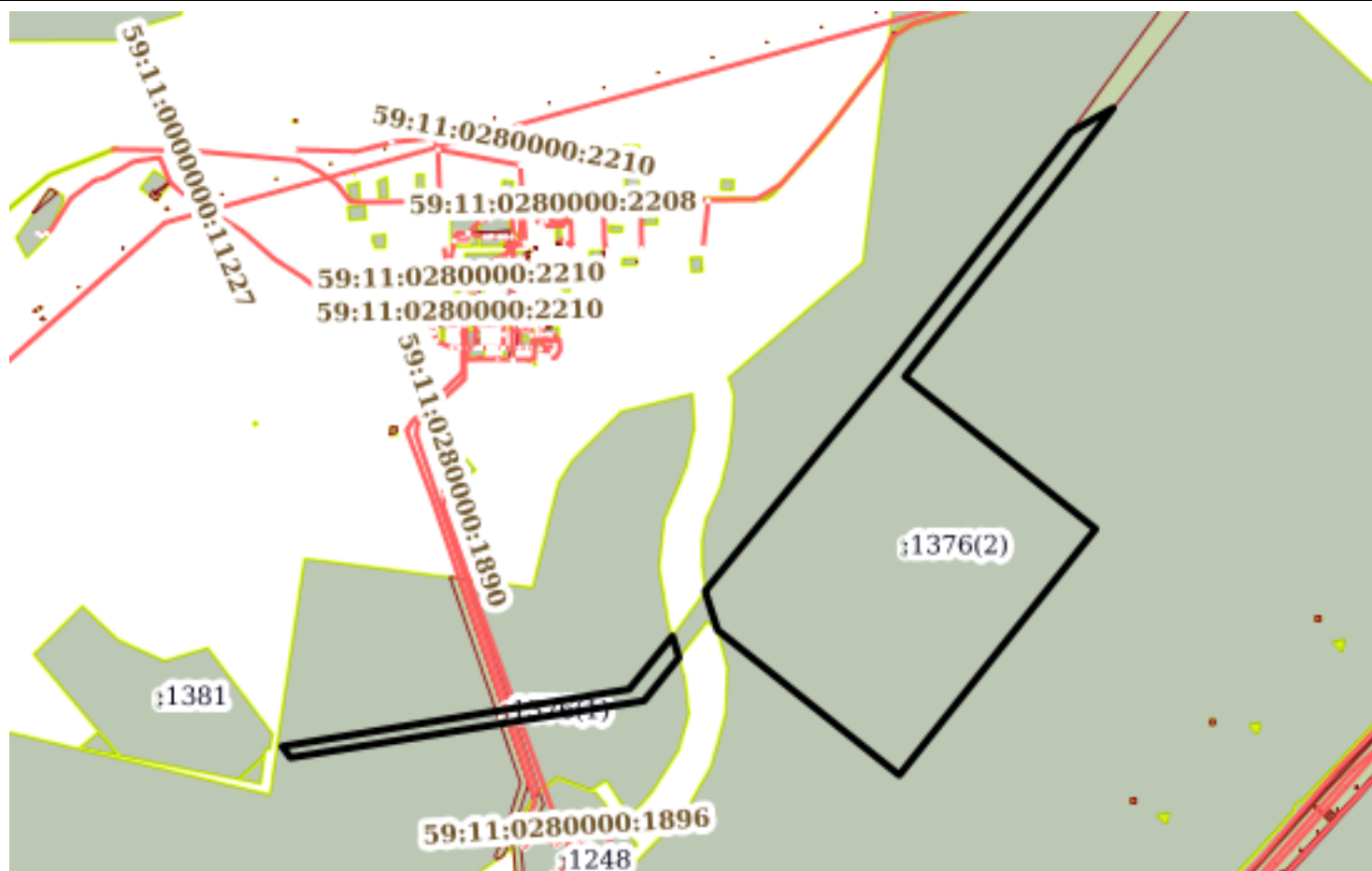
М.П.

Выписка из Единого государственного реестра недвижимости об объекте недвижимости

Описание местоположения земельного участка

Земельный участок			
вид объекта недвижимости			
Лист №1 Раздел 3	Всего листов раздела 3: 3	Всего разделов: 8	Всего листов выписки: 17
29 ноября 2020г. № КУВИ-002/2020-43786934			
Кадастровый номер:		59:11:1810209:1376	

План (чертеж, схема) земельного участка



Масштаб 1:20000

Условные обозначения:

полное наименование должности	подпись	инициалы, фамилия
-------------------------------	---------	-------------------

М.П.

Земельный участок			
вид объекта недвижимости			
Лист №2 Раздел 3	Всего листов раздела 3: 3	Всего разделов: 8	Всего листов выписки: 17
29 ноября 2020г. № КУВИ-002/2020-43786934			
Кадастровый номер:		59:11:1810209:1376	



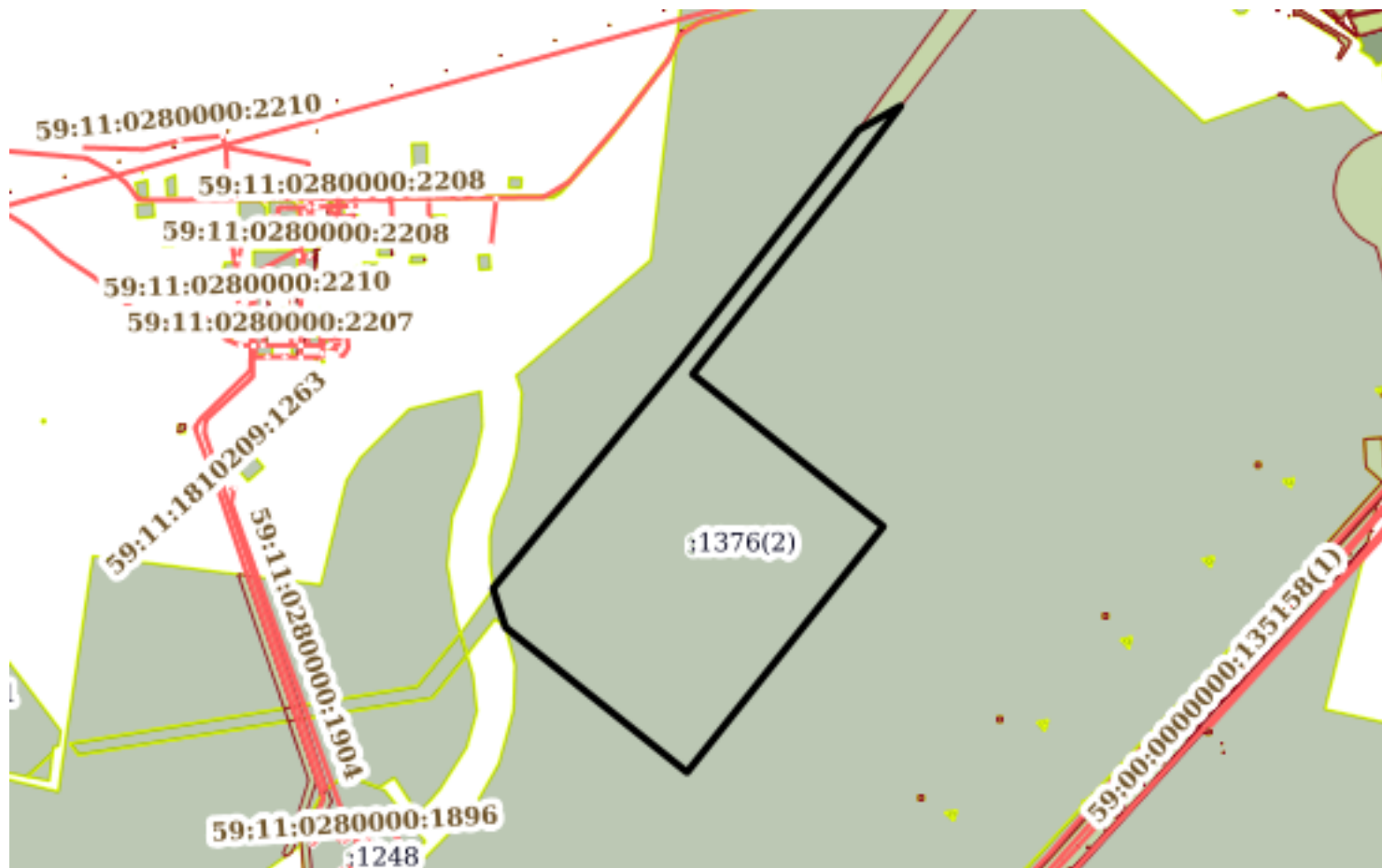
Масштаб 1:7000

Условные обозначения:

полное наименование должности	подпись	инициалы, фамилия
-------------------------------	---------	-------------------

М.П.

Земельный участок			
вид объекта недвижимости			
Лист №3 Раздел 3	Всего листов раздела 3: 3	Всего разделов: 8	Всего листов выписки: 17
29 ноября 2020г. № КУВИ-002/2020-43786934			
Кадастровый номер:		59:11:1810209:1376	



Масштаб 1:20000

Условные обозначения:

полное наименование должности	подпись	инициалы, фамилия
-------------------------------	---------	-------------------

М.П.

Выписка из Единого государственного реестра недвижимости об объекте недвижимости

Описание местоположения земельного участка

Земельный участок			
вид объекта недвижимости			
Лист №1 Раздел 3.1	Всего листов раздела 3.1: 1	Всего разделов: 8	Всего листов выписки: 17
29 ноября 2020г. № КУВИ-002/2020-43786934			
Кадастровый номер:		59:11:1810209:1376	

Описание местоположения границ земельного участка							
№ п/п	Номер точки		Дирекционный угол	Горизонтальное проложение, м	Описание закрепления на местности	Кадастровые номера смежных участков	Сведения об адресах правообладателей смежных земельных участков
	начальная	конечная					
1	2	3	4	5	6	7	8
1	1.1.1	1.1.2	37°48.1'	851.35	данные отсутствуют	59:11:0000000:11163(9)	данные отсутствуют
2	1.1.2	1.1.3	60°28.3'	139.53	данные отсутствуют	59:11:0000000:11163(9)	данные отсутствуют
3	1.1.3	1.1.4	217°6.4'	245.1	данные отсутствуют	59:11:0000000:11163(9)	данные отсутствуют
4	1.1.4	1.1.5	218°2.3'	729.87	данные отсутствуют	59:11:0000000:11163(9)	данные отсутствуют
5	1.1.5	1.1.6	128°37.3'	700.35	данные отсутствуют	59:11:0000000:11163(9)	данные отсутствуют
6	1.1.6	1.1.7	218°35.5'	902.96	данные отсутствуют	59:11:0000000:11163(9)	данные отсутствуют
7	1.1.7	1.1.8	308°35.6'	666.96	данные отсутствуют	59:11:0000000:11163(9)	данные отсутствуют
8	1.1.8	1.1.9	342°8.8'	111.46	данные отсутствуют	59:11:1810209:1379, 59:11:0000000:11163(9)	данные отсутствуют
9	1.1.9	1.1.10	352°17.9'	6.79	данные отсутствуют	59:11:1810209:1379, 59:11:0000000:11163(9)	данные отсутствуют
10	1.1.10	1.1.1	39°20.0'	831.17	данные отсутствуют	59:11:0000000:11163(9)	данные отсутствуют
11	2.1.1	2.1.2	80°38.5'	1009.13	данные отсутствуют	59:11:0000000:11163(9)	данные отсутствуют
12	2.1.2	2.1.3	39°13.3'	196.23	данные отсутствуют	59:11:0000000:11163(9)	данные отсутствуют
13	2.1.3	2.1.4	163°13.6'	64.11	данные отсутствуют	59:11:1810209:1379, 59:11:0000000:11163(9)	данные отсутствуют
14	2.1.4	2.1.5	218°53.5'	158.89	данные отсутствуют	59:11:0000000:11163(9)	данные отсутствуют
15	2.1.5	2.1.6	260°52.2'	1027.25	данные отсутствуют	59:11:0000000:11163(9)	данные отсутствуют
16	2.1.6	2.1.1	322°45.5'	40.12	данные отсутствуют	59:11:0000000:11163(9)	данные отсутствуют

полное наименование должности	подпись	инициалы, фамилия
-------------------------------	---------	-------------------

М.П.

Выписка из Единого государственного реестра недвижимости об объекте недвижимости

Описание местоположения земельного участка

Земельный участок			
вид объекта недвижимости			
Лист №1 Раздел 3.2	Всего листов раздела 3.2: 1	Всего разделов: 8	Всего листов выписки: 17
29 ноября 2020г. № КУВИ-002/2020-43786934			
Кадастровый номер:		59:11:1810209:1376	

Сведения о характерных точках границы земельного участка				
Система координат 59.2				
Номер точки	Координаты, м		Описание закрепления на местности	Средняя квадратичная погрешность определения координат характерных точек границ земельного участка, м
	X	Y		
1	2	3	4	5
1	554039.82	2335654.77	закрепление отсутствует	5
2	554007.88	2335679.05	закрепление отсутствует	5
3	554170.88	2336693.29	закрепление отсутствует	5
4	554294.55	2336793.05	закрепление отсутствует	5
5	554355.93	2336774.55	закрепление отсутствует	5
6	554203.91	2336650.47	закрепление отсутствует	5
1	554039.82	2335654.77	закрепление отсутствует	5
1	555129.39	2337395.75	закрепление отсутствует	5
2	554486.5	2336868.94	закрепление отсутствует	5
3	554479.77	2336869.85	закрепление отсутствует	5
4	554373.68	2336904.02	закрепление отсутствует	5
5	553957.64	2337425.31	закрепление отсутствует	5
6	554663.4	2337988.55	закрепление отсутствует	5
7	555100.53	2337441.37	закрепление отсутствует	5
8	555675.38	2337891.1	закрепление отсутствует	5
9	555870.85	2338038.97	закрепление отсутствует	5
10	555802.08	2337917.56	закрепление отсутствует	5
1	555129.39	2337395.75	закрепление отсутствует	5

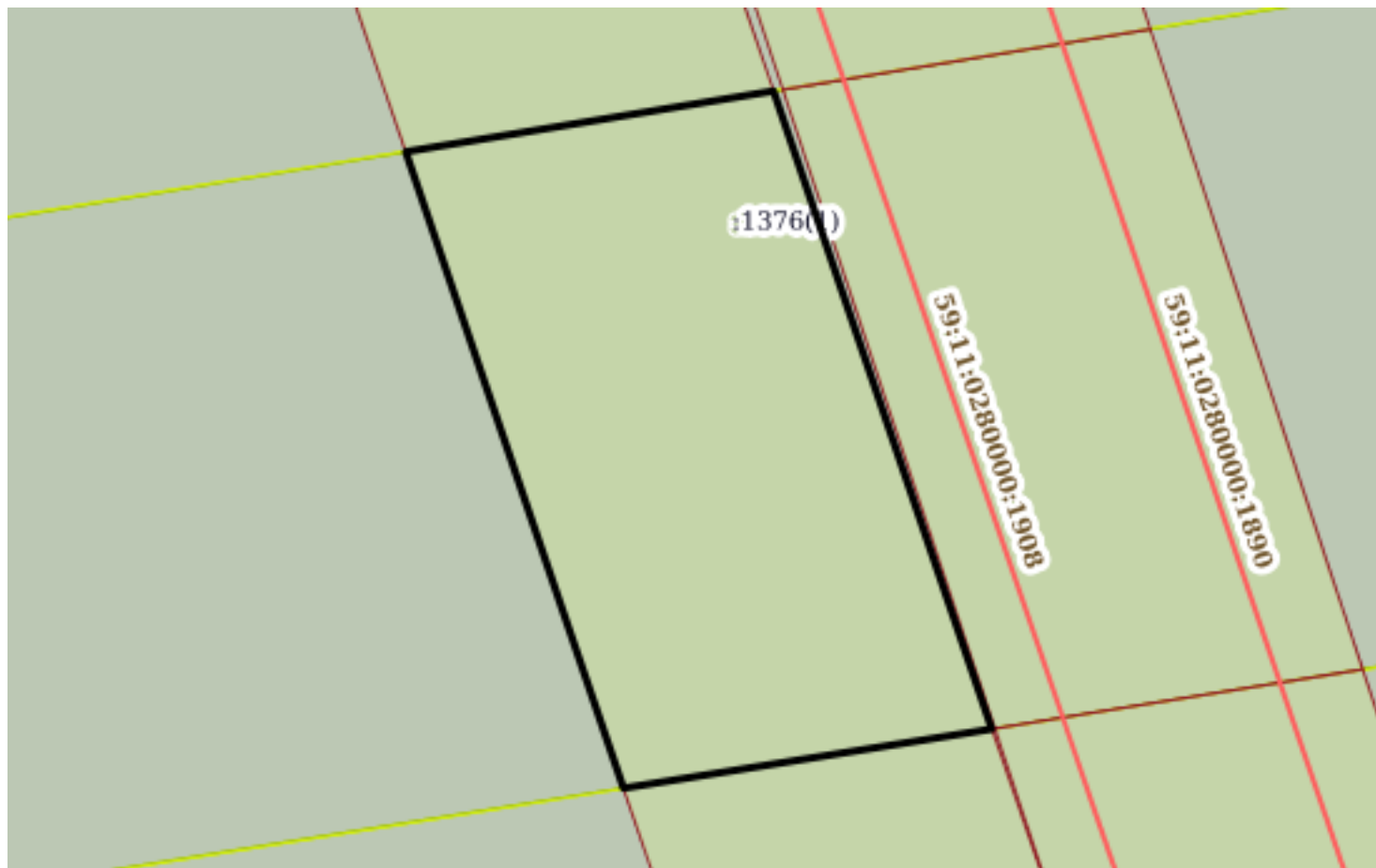
полное наименование должности	подпись	инициалы, фамилия
-------------------------------	---------	-------------------

М.П.

Выписка из Единого государственного реестра недвижимости об объекте недвижимости
Сведения о частях земельного участка

Земельный участок			
вид объекта недвижимости			
Лист №1 Раздел 4	Всего листов раздела 4: 2	Всего разделов: 8	Всего листов выписки: 17
29 ноября 2020г. № КУВИ-002/2020-43786934			
Кадастровый номер:		59:11:1810209:1376	

План (чертеж, схема) части земельного участка Учетный номер части: 59:11:1810209:1376/1

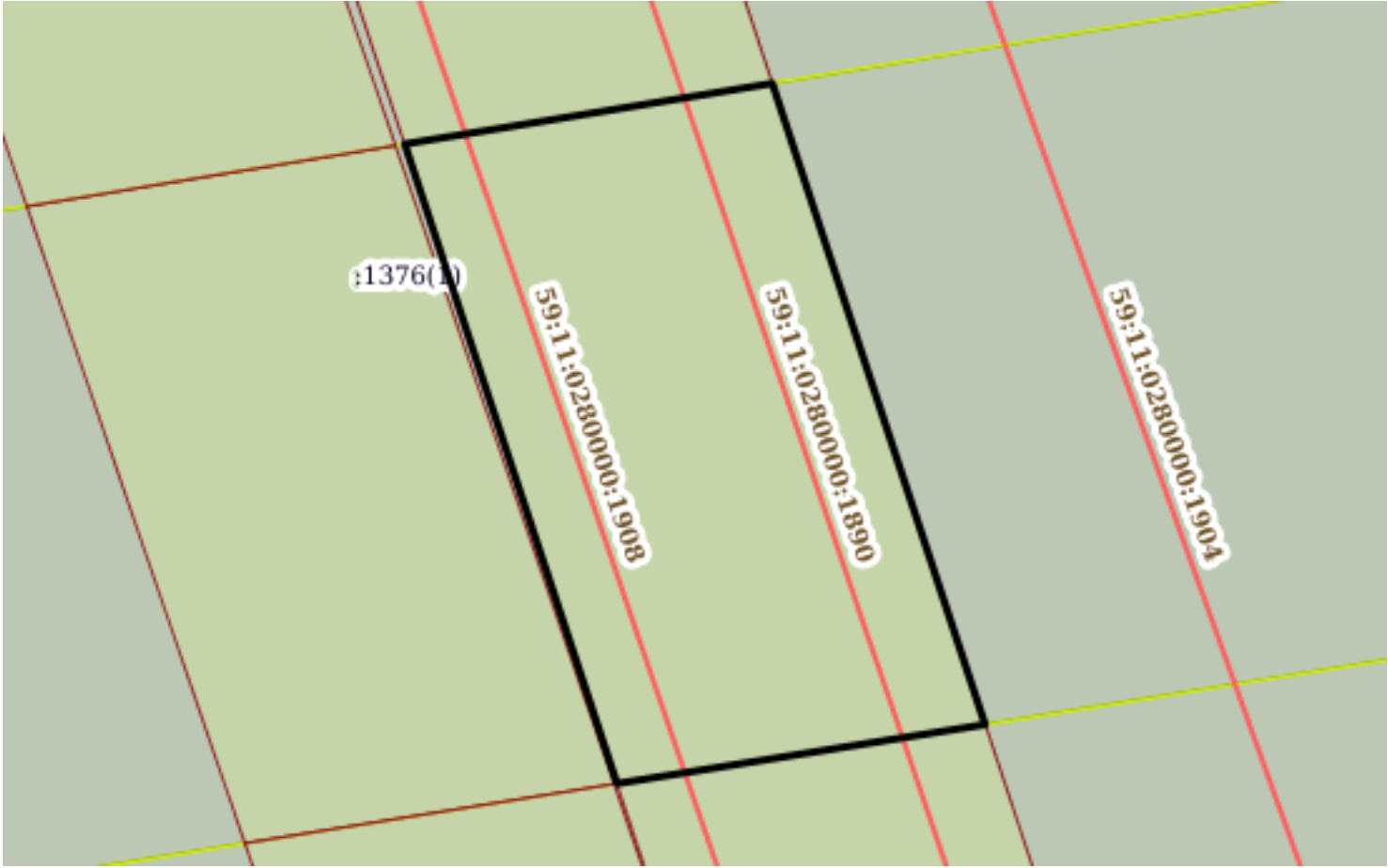


Масштаб 1:400

Условные обозначения:

полное наименование должности	подпись	инициалы, фамилия
-------------------------------	---------	-------------------

М.П.

Земельный участок			
вид объекта недвижимости			
Лист №2 Раздел 4	Всего листов раздела 4: 2	Всего разделов: 8	Всего листов выписки: 17
29 ноября 2020г. № КУВИ-002/2020-43786934			
Кадастровый номер:		59:11:1810209:1376	
План (чертеж, схема) части земельного участка		Учетный номер части: 59:11:1810209:1376/2	
			
Масштаб 1:400	Условные обозначения:		

полное наименование должности	подпись	инициалы, фамилия

М.П.

Выписка из Единого государственного реестра недвижимости об объекте недвижимости
Сведения о частях земельного участка

Земельный участок			
вид объекта недвижимости			
Лист №1 Раздел 4.1	Всего листов раздела 4.1: 3	Всего разделов: 8	Всего листов выписки: 17
29 ноября 2020г. № КУВИ-002/2020-43786934			
Кадастровый номер:		59:11:1810209:1376	
Учетный номер части	Площадь, м2	Содержание ограничения в использовании или ограничения права на объект недвижимости или обременения объекта недвижимости	
1	2	3	

полное наименование должности	подпись	инициалы, фамилия

М.П.

Земельный участок			
вид объекта недвижимости			
Лист №2 Раздел 4.1	Всего листов раздела 4.1: 3	Всего разделов: 8	Всего листов выписки: 17
29 ноября 2020г. № КУВИ-002/2020-43786934			
Кадастровый номер:		59:11:1810209:1376	
59:11:1810209:1376/1	<p>Вид ограничения (обременения): Ограничения прав на земельный участок, предусмотренные статьями 56, 56.1 Земельного кодекса Российской Федерации; Реквизиты документа-основания: Постановление «О порядке установления охранных зон объектов электросетевого хозяйства и особых условий использования земельных участков, расположенных в границах таких зон» от 24.02.2009 № 160 выдан: Правительство Российской Федерации; Содержание ограничения (обременения): Ограничение в использовании объектов недвижимости в границах зоны с особыми условиями использования территории ВЛ-6 кВ п/ст Скальная-РП Шахты (п. Половинка), ф. 7 устанавливается в соответствии с Постановлением Правительства РФ от 24.02.2009 №160 «О порядке установления охранных зон объектов электросетевого хозяйства и особых условий использования земельных участков, расположенных в границах таких зон»: 8.В охранных зонах запрещается осуществлять любые действия, которые могут нарушить безопасную работу объектов электросетевого хозяйства, в том числе привести к их повреждению или уничтожению, и (или) повлечь причинение вреда жизни, здоровью граждан и имуществу физических или юридических лиц, а также повлечь нанесение экологического ущерба и возникновение пожаров, в том числе: а) набрасывать на провода и опоры воздушных линий электропередачи посторонние предметы, а также подниматься на опоры воздушных линий электропередачи; б) размещать любые объекты и предметы (материалы) в пределах созданных в соответствии с требованиями нормативно-технических документов проходов и подъездов для доступа к объектам электросетевого хозяйства, а также проводить любые работы и возводить сооружения, которые могут препятствовать доступу к объектам электросетевого хозяйства, без создания необходимых для такого доступа проходов и подъездов; в) находиться в пределах огороженной территории и помещений распределительных устройств и подстанций, открывать двери и люки распределительных устройств и подстанций, производить переключения и подключения в электрических сетях (указанное требование не распространяется на работников, занятых выполнением разрешенных в установленном порядке работ), разводить огонь в пределах охранных зон вводных и распределительных устройств, подстанций, воздушных линий электропередачи, а также в охранных зонах кабельных линий электропередачи; г) размещать свалки; д) производить работы ударными механизмами, сбрасывать тяжести массой свыше 5 тонн, производить сброс и слив едких и коррозионных веществ и горюче -смазочных материалов. 9. В охранных зонах, установленных для объектов электросетевого хозяйства напряжением свыше 1000 вольт, помимо действий, предусмотренных пунктом 8 настоящих Правил, запрещается: а) складировать или размещать хранилища любых, в том числе горюче-смазочных, материалов; б) размещать детские и спортивные площадки, стадионы, рынки, торговые точки, полевые станы, загоны для скота, гаражи и стоянки всех видов машин и механизмов, проводить любые мероприятия, связанные с большим скоплением людей, не занятых выполнением разрешенных в установленном порядке работ (в охранных зонах воздушных линий электропередачи); в) использовать (запускать) любые летательные аппараты, в том числе воздушных змеев, спортивные модели летательных аппаратов (в охранных зонах воздушных линий электропередачи).10. В пределах охранных зон без письменного решения о согласовании сетевых организаций юридическим и физическим лицам запрещаются: а) строительство, капитальный ремонт, реконструкция или снос зданий и сооружений; б) горные, взрывные, мелиоративные работы, в том числе связанные с временным затоплением земель; в) посадка и вырубка деревьев и кустарников; е) проезд машин и механизмов, имеющих общую высоту с грузом или без груза от поверхности дороги более 4,5 метра (в охранных зонах воздушных линий электропередачи); з) полив сельскохозяйственных культур в случае, если высота струи воды может составить свыше 3 метров (в охранных зонах воздушных линий электропередачи); и) полевые сельскохозяйственные работы с применением сельскохозяйственных машин и оборудования высотой более 4 метров.; Реестровый номер границы: 59:11-6.1343; Вид объекта реестра границ: Зона с особыми условиями использования территории; Вид зоны по документу: Охранная зона ВЛ-6 кВ п/ст Скальная-РП Шахты (п. Половинка), ф. 7; Тип зоны: Охранная зона инженерных коммуникаций</p>		

полное наименование должности	подпись	инициалы, фамилия
-------------------------------	---------	-------------------

М.П.

Земельный участок			
вид объекта недвижимости			
Лист №3 Раздел 4.1	Всего листов раздела 4.1: 3	Всего разделов: 8	Всего листов выписки: 17
29 ноября 2020г. № КУВИ-002/2020-43786934			
Кадастровый номер:		59:11:1810209:1376	
59:11:1810209:1376/2	<p>Вид ограничения (обременения): Ограничения прав на земельный участок, предусмотренные статьями 56, 56.1 Земельного кодекса Российской Федерации; Реквизиты документа-основания: Постановление «О порядке установления охранных зон объектов электросетевого хозяйства и особых условий использования земельных участков, расположенных в границах таких зон» от 24.02.2009 № 160 выдан: Правительство Пермского края; Содержание ограничения (обременения): Ограничение в использовании объектов недвижимости в границах охранной зоны с особыми условиями использования территории ВЛ-6 кВ п/ст Скальная-РП Шахты (п. Половинка), ф.8, устанавливается в соответствии с Постановлением Правительства РФ от 24.02.2009 №160 «О порядке установления охранных зон объектов электросетевого хозяйства и особых условий использования земельных участков, расположенных в границах таких зон» 8.В охранных зонах запрещается осуществлять любые действия, которые могут нарушить безопасную работу объектов электросетевого хозяйства, в том числе привести к их повреждению или уничтожению, и (или) повлечь причинение вреда жизни, здоровью граждан и имуществу физических или юридических лиц, а также повлечь нанесение экологического ущерба и возникновение пожаров, в том числе: а) набрасывать на провода и опоры воздушных линий электропередачи посторонние предметы, а также подниматься на опоры воздушных линий электропередачи; б) размещать любые объекты и предметы (материалы) в пределах созданных в соответствии с требованиями нормативно-технических документов проходов и подъездов для доступа к объектам электросетевого хозяйства, а также проводить любые работы и возводить сооружения, которые могут препятствовать доступу к объектам электросетевого хозяйства, без создания необходимых для такого доступа проходов и подъездов; в) находиться в пределах огороженной территории и помещениях распределительных устройств и подстанций, открывать двери и люки распределительных устройств и подстанций, производить переключения и подключения в электрических сетях (указанное требование не распространяется на работников, занятых выполнением разрешенных в установленном порядке работ), разводить огонь в пределах охранных зон вводных и распределительных устройств, подстанций, воздушных линий электропередачи, а также в охранных зонах кабельных линий электропередачи; г) размещать свалки; д) производить работы ударными механизмами, сбрасывать тяжести массой свыше 5 тонн, производить сброс и слив едких и коррозионных веществ и горюче -смазочных материалов.</p> <p>9. В охранных зонах, установленных для объектов электросетевого хозяйства напряжением свыше 1000 вольт, помимо действий, предусмотренных пунктом 8 настоящих Правил, запрещается:</p> <p>а) складировать или размещать хранилища любых, в том числе горюче-смазочных, материалов; б) размещать детские и спортивные площадки, стадионы, рынки, торговые точки, полевые станы, загоны для скота, гаражи и стоянки всех видов машин и механизмов, проводить любые мероприятия, связанные с большим скоплением людей, не занятых выполнением разрешенных в установленном порядке работ (в охранных зонах воздушных линий электропередачи);</p> <p>в) использовать (запускать) любые летательные аппараты, в том числе воздушных змеев, спортивные модели летательных аппаратов (в охранных зонах воздушных линий электропередачи).</p> <p>10. В пределах охранных зон без письменного решения о согласовании сетевых организаций юридическим и физическим лицам запрещаются: а) строительство, капитальный ремонт, реконструкция или снос зданий и сооружений; б) горные, взрывные, мелиоративные работы, в том числе связанные с временным затоплением земель; в) посадка и вырубка деревьев и кустарников; е) проезд машин и механизмов, имеющих общую высоту с грузом или без груза от поверхности дороги более 4,5 метра (в охранных зонах воздушных линий электропередачи); з) полив сельскохозяйственных культур в случае, если высота струи воды может составить свыше 3 метров (в охранных зонах воздушных линий электропередачи);</p> <p>и) полевые сельскохозяйственные работы с применением сельскохозяйственных машин и оборудования высотой более 4 метров.; Реестровый номер границы: 59:11-6.1404; Вид объекта реестра границ: Зона с особыми условиями использования территории; Вид зоны по документу: Охранная зона ВЛ-6 кВ п/ст Скальная-РП Шахты (п. Половинка), ф.8; Тип зоны: Охранная зона инженерных коммуникаций</p>		

полное наименование должности	подпись	инициалы, фамилия
-------------------------------	---------	-------------------

М.П.

Выписка из Единого государственного реестра недвижимости об объекте недвижимости

Сведения о частях земельного участка

Земельный участок			
вид объекта недвижимости			
Лист №1 Раздел 4.2	Всего листов раздела 4.2: 2	Всего разделов: 8	Всего листов выписки: 17
29 ноября 2020г. № КУВИ-002/2020-43786934			
Кадастровый номер:		59:11:1810209:1376	

Сведения о характерных точках границы части (частей) земельного участка				
Учетный номер части: 59:11:1810209:1376/1				
Система координат				
Номер точки	Координаты, м		Описание закрепления на местности	Средняя квадратичная погрешность определения координат характерных точек границ земельного участка, м
	X	Y		
1	2	3	4	5
1	554141.1	2336269.36	-	-
2	554144.57	2336290.37	-	-
3	554108.13	2336302.84	-	-
4	554104.75	2336281.8	-	-
1	554141.1	2336269.36	-	-

полное наименование должности	подпись	инициалы, фамилия
-------------------------------	---------	-------------------

М.П.

Земельный участок				
вид объекта недвижимости				
Лист №2 Раздел 4.2		Всего листов раздела 4.2: 2		Всего разделов: 8
Всего листов выписки: 17				
29 ноября 2020г. № КУВИ-002/2020-43786934				
Кадастровый номер:			59:11:1810209:1376	
Сведения о характерных точках границы части (частей) земельного участка				
Учетный номер части: 59:11:1810209:1376/2				
Система координат				
Номер точки	Координаты, м		Описание закрепления на местности	Средняя квадратичная погрешность определения координат характерных точек границ земельного участка, м
	X	Y		
1	2	3	4	5
1	554144.65	2336290.91	-	-
2	554148.11	2336311.88	-	-
3	554111.53	2336324.02	-	-
4	554108.16	2336303.02	-	-
1	554144.65	2336290.91	-	-

полное наименование должности	подпись	инициалы, фамилия
-------------------------------	---------	-------------------

М.П.